

Calcul d'un risque phosphore à l'échelle du bassin versant

Objectif :

Auprès des agriculteurs :

- Faire prendre conscience que l'ensemble des agriculteurs contribue au prorata de sa surface et de ses pratiques à la contamination de la ressource en eau.

Auprès de la collectivité :

- Permettre la comparaison entre les sous bassins versants et hiérarchiser les zones prioritaires en fonction du risque Phosphore sur le parcellaire

Sources d'informations : risque phosphore par parcelle, délimitation du territoire en sous bassins versants, surface du parcellaire des agriculteurs, surfaces des sous bassins versants, surfaces des différentes couches issues du partage du territoire en zones boisées, bâties, agricoles etc... ([module 2](#)).

4.1. Calcul d'un risque phosphore à l'échelle du bassin versant

Méthode : 5 étapes au bureau :

Les calculs suivants sont réalisés sur les surfaces contributives PHOSPHORE.

Etape 1 : Comparaison SAU enquêtée / SAU totale des surfaces contributives phosphore du bassin versant
 - si le rapport SAU enquêtée / SAU totale des surfaces contributives phosphore > 60 %, le calcul d'un risque phosphore moyen à l'échelle du bassin versant est possible,
 - sinon le risque n'est pas représentatif du territoire étudié.

Etape 2 : Calcul de la note phosphore moyenne rapportée au parcellaire enquêté dans les surfaces contributives phosphore (SC-P phosphore) de chaque sous bassin versant

La note est calculée par la formule suivante uniquement sur les parcelles dans la SC Phosphore:

Note PHOSPHORE moyenne / parcellaire enquêté SC Phosphore = (NOTE PHOPSHORE parcelle 1 x SURFACE parcelle 1 + ... + NOTE PHOPSHORE parcelle n x SURFACE parcelle n) / somme des parcelles enquêtées dans les SC Phosphore

Avec NOTE PHOPSHORE parcelle à risque faible = 0,3 ; NOTE PHOPSHORE parcelle à risque moyen = 0,6 ; NOTE PHOPSHORE parcelle à risque fort = 1

Attribuer aux parcelles non enquêtées cette note phosphore moyenne du parcellaire enquêté dans la SC-P.

Répéter ce calcul pour chaque sous bassin versant.

Etape 3 : Calcul de la Note phosphore moyenne du bassin versant

La note phosphore moyenne du bassin versant croise la part de surfaces contributives phosphore de chaque sous bassin versant dans l'ensemble du bassin versant avec la note P moyenne du sous bassin versant.

Note PHOSPHORE moyenne du bassin versant = (Note PHOSPHORE moyenne du parcellaire enquêté SC Phosphore du sous BV 1 (étape 2) * SAU des SC PHOSPHORE du sous BV 1 (enquêtée + non enquêtée) + ... + Note PHOSPHORE moyenne du parcellaire enquêté SC Phosphore du sous BV n * SAU des SC PHOSPHORE du sous BV n / surface totale du bassin versant.

Etape 4 : Calcul du risque phosphore du bassin versant

Positionner le bassin versant dans la grille de risque phosphore suivante :

		Note P moyenne du bassin versant		
		< 15	15-25	> 25
Risque phosphore (bassin versant)	faible			
	moyen			
fort				

Etape 5 : Calcul de la contribution de chaque bassin versant au risque phosphore du bassin versant

Pour chaque sous bassin versant, calculer la note phosphore moyenne du sous bassin versant de la manière suivante :

Note PHOSPHORE moyenne du sous bassin versant = (Note PHOSPHORE moyenne du parcellaire enquêté SC Phosphore du sous BV n * SAU des SC PHOSPHORE du sous BV n/ surface totale du bassin versant.

Pour chaque sous bassin versant, calculer la part que représente la note phosphore du sous bassin versant dans la note phosphore du bassin versant de la manière suivante :

% note PHOSPHORE du sous bassin versant 1 dans la note phosphore du bassin versant = (Note PHOSPHORE moyenne du sous bassin versant 1 *100)/ Note PHOSPHORE moyenne du bassin versant

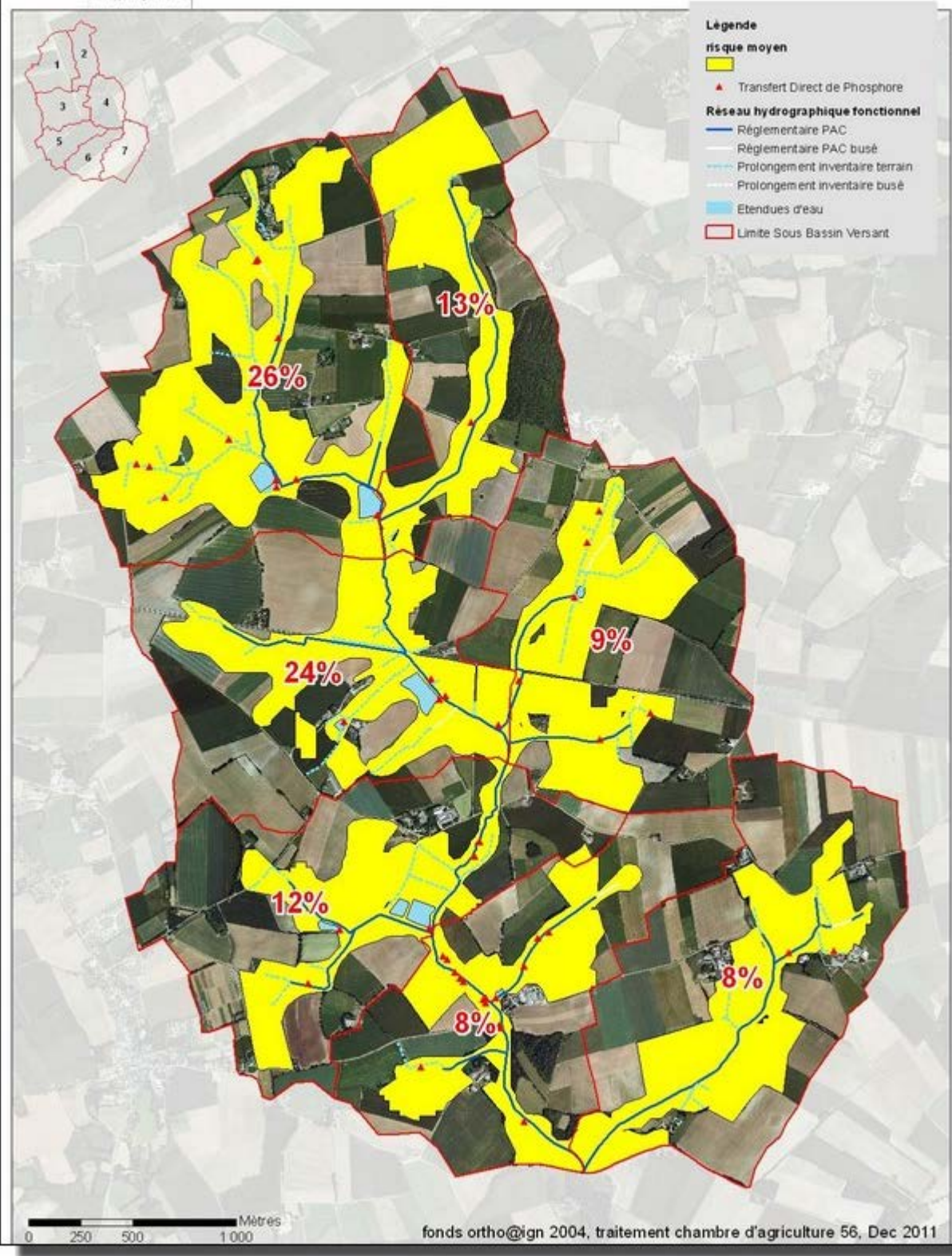
4.2. Carte restitutive par sous bassin versant pour la collectivité

Un code couleur est appliqué dans l'enveloppe des surfaces contributives P du bassin versant en fonction du risque qui lui correspond : vert - risque P bassin versant faible ; jaune - risque P bassin versant moyen ; rouge : risque P bassin versant fort. Le % de contribution de chaque bassin versant au risque phosphore du bassin versant est affiché en gras dans chaque sous bassin versant. Les points de transferts directs P au réseau hydrographique fonctionnel sont symbolisés sur la carte.

Cette carte représente un document de travail avec la collectivité.



Le risque Phosphore Global à l'échelle du bassin versant



[Exemple de restitution et d'analyse du module phosphore sur un bassin versant](#)

http://agro-transfert-bretagne.univ-rennes1.fr/Territ_Eau/DIAGNOSTIC/Phosphore/risque_bassin_versant.asp